



Adam School, Jerusalem

משרד החינוך  
**מינהל**  
**הפיתוח**



**כנס בניה ירוקה ומועילה**  
חוסן במבני חינוך | 2025

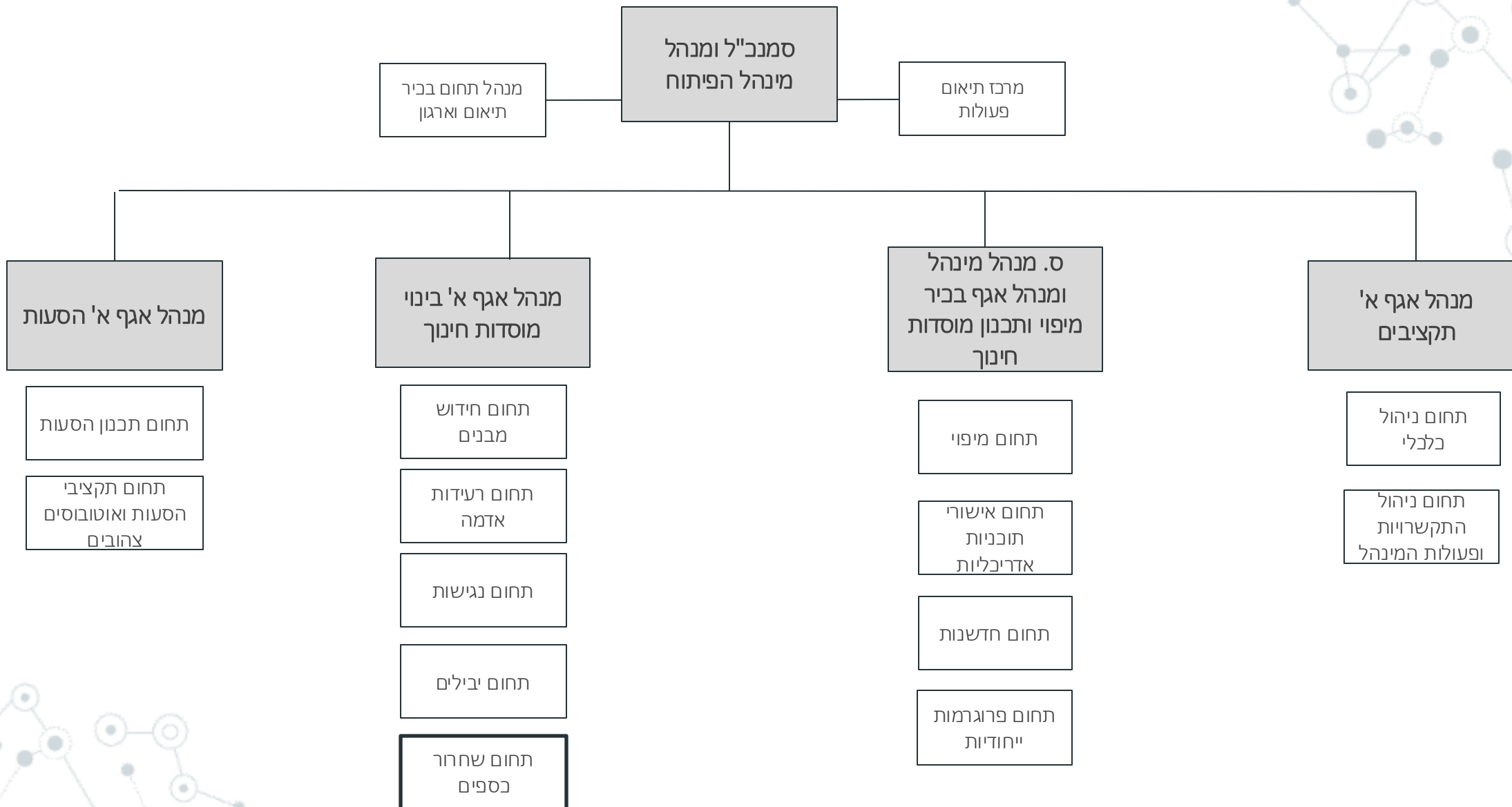
# ייעוץ מינהל הפיתוח | ערוצי פעולה |

+ מתן פתרונות פיזיים אופטימליים  
(במרחבים בנויים, יבילים ושכירויות)  
ע"מ לאפשר פעילות חינוכית כנדרש

+ תקצוב כיתות ע"ב קריטריונים מעודכנים

+ תכנון ובינוי כלל מוסדות החינוך  
כחדשניים וירוקים

+ פיתוח סביבות מקדמות חוסן, למידה  
ועיצוב לחדשנות של מבני חינוך קיימים



## תכנית החומש 2022-2026 לתקצוב כיתות

כיתות	
1,133	ועדת דיור (הסכמי גג)
850	החלטות ממשלה
1,417	כללי
<b>3,400</b>	<b>סה"כ כיתות מתוכננות לשנה</b>
<b>17,000</b>	<b>סה"כ כיתות מתוכננות לחומש</b>

# תכנית החומש 2022-2026 לתקצוב כיתות

סה"כ	תכנון 2026	תכנון 2025	ביצוע			
			2024 <sup>(6)</sup>	2023 <sup>(2)</sup>	2022	
			1150 תכנון			ועדת דיור (הסכמי גג)
5,000	883	1,133	785	1,394	804	
			784 תכנון			החלטות ממשלה (3)
2,805	663	850	360	246	686	
			1516 תכנון			כללי
8,889	1,104	1,417	1,429	2,498	2,441	

## החלטות ממשלה והחלטות מחייבות אחרות בתוכנית החומש

רשויות בהסכמי גג  
ובניה מואצת

החלטת ממשלה  
למגזר הערבי והבדואי

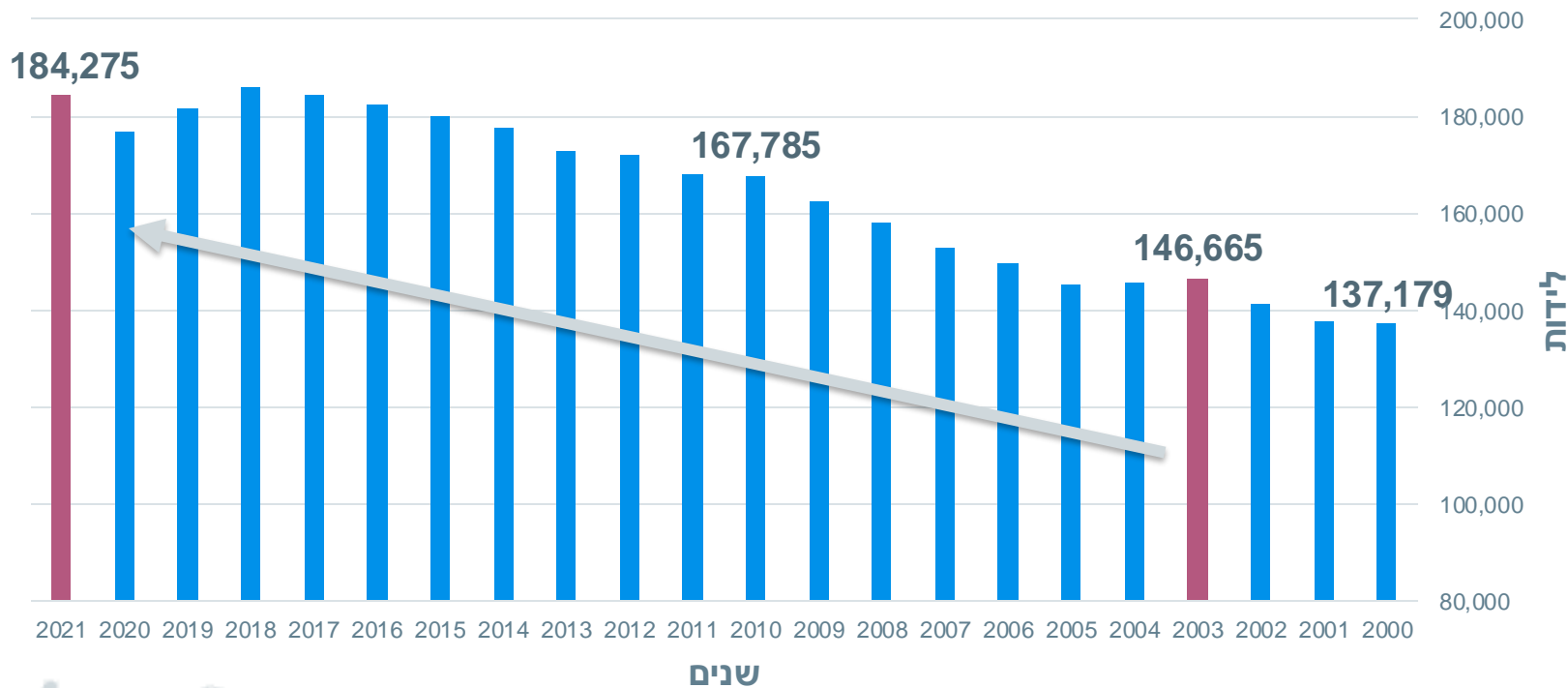
החלטת ממשלה  
למגזר הדרוזי

החלטת ממשלה לחיזוק הצפון

# גידול במספר הלידות ותחזית תלמידים בכלל המערכת

קצב הגידול הטבעי בישראל הוא הגבוה מביין מדינות ה-OECD וגבוה כמעט פי 4 מהמוצע ב-OECD. תוספת של כ-40 אלף תלמידים על פני 18 שנים. המשמעות – תוספת בינוי של כ-27,000 כתות בחומש הקרוב.

לידות - גידול במספר התלמידים

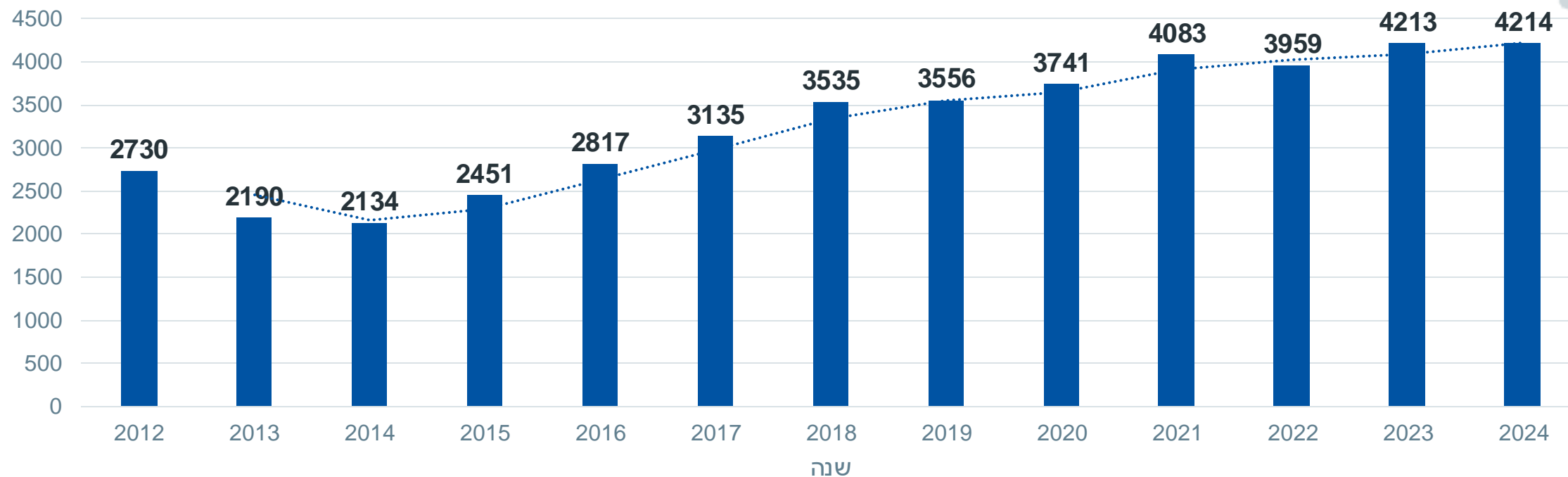


שכבה	תלמידים
ילדי גנים	533,793
א	180,356
ב	176,195
ג	174,885
ד	169,152
ה	168,791
ו	166,640
ז	163,105
ח	156,723
ט	158,746
י	147,537
יא	143,360
יב	142,055
סה"כ במערכת	2,481,338

3 שנתונים

דירוג ב-OECD	מוצע OECD	ישראל	
1 #	1.7	3.1	מס' ילדים לאישה
1 #	0.5%	1.9%	שיעור גידול האוכלוסייה

# גידול במספר הבקשות לבנייה והרחבת מוסדות שהוגשו לאגף מיפוי ותכנון

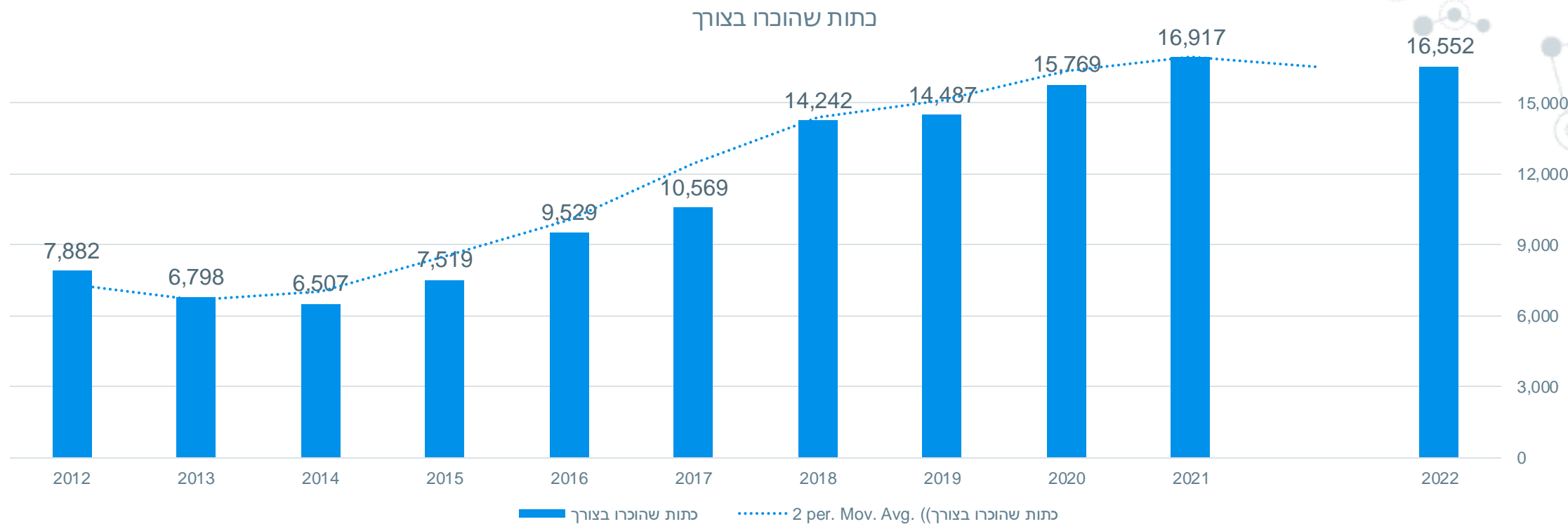


- מאז שנת 2014 ישנה מגמת גידול בהגשת בקשות לבנייה והרחבת מוסדות חינוך

- גידול של 50% על פני עשור



# כיתות שהוכרו בצורך (קטגוריה א') – סה"כ כיתות (בתי"ס וגנ"י) – לפי שנים



• קיימת מגמת גידול החל משנת 2014 // 16,552 << 6,507

## תהליך להכרה בצורך לתקצוב כיתות

פנייה לרשויות להגשת בקשות לבינוי מוס"ח שיתוקצבו בשנת התקציב הבאה

בדיקת הבקשות באופן פרטני (הכרה בצורך, אין הכרה בצורך, לדיון נוסף)

הרשות מייצגת קרקע לפרויקטים שהוכר בהם צורך, שולחת מסמכי קרקע ומקבלת פרוגרמה למבנה החינוכי הייעודי

הרשות מתחילה תהליך תכנוני בליווי אדריכלים יועצים מטעם מינהל הפיתוח, עד לאישור תכנית אדריכלית

כל הבקשות שעברו את כל ההליך לעיל, עד לאישור תכנית אדריכלית, הינם זמינים לתקצוב ועוברים לשלב הדרוג בהתאם לקריטריונים



**תכנון ובינוי  
מוסדות חינוך חדשים  
וחדשניים ירוקים**



## תכנון ובינוי מוסדות חינוך חדשניים

מינהל הפיתוח פועל כחלק ממהלך אסטרטגי כולל, להוביל שינוי משמעותי בתחום **תכנון מוסדות חינוך חדשניים ברי-קיימא**, לפתח וליישם קווי מדיניות בעיצוב ופיתוח סביבות למידה מגוונות ועדכניות, בדגש על היבטים פדגוגיים חדשניים, אסתטיים, ברי-קיימא וליצירת אקלים מיטבי על כל גווניו (חינוכי, פיזי, רגשי, חברתי, קהילתי).

המוסד החינוכי החדשני מתוכנן ומותאם לחזון ולמודל פדגוגי מגובש, תוך חשיבה הוליסטית על סוגיות של חדשנות פדגוגיות, סביבתיות, תכנוניות, עיצוביות, ערכיות והקשר ביניהן.



תכנון המוסד החינוכי החדשני יהווה **תוצר משמעותי** של תהליך אינטנסיבי הכולל גיבוש רציונל פדגוגי חדשני, שיתופיות בין רשות, קהילה, מחוז, צוותים פדגוגיים מעצבי למידה, מעצבים ואדריכלים.

## השתתפות בתכנית

⊙ תוספת לשטח הברוטו

○ קדם יסודי 20%

○ יסודי 30%

○ על-יסודי 20%

⊙ ליווי יועצים לבנייה חדשנית וירוקה בתהליך התכנון

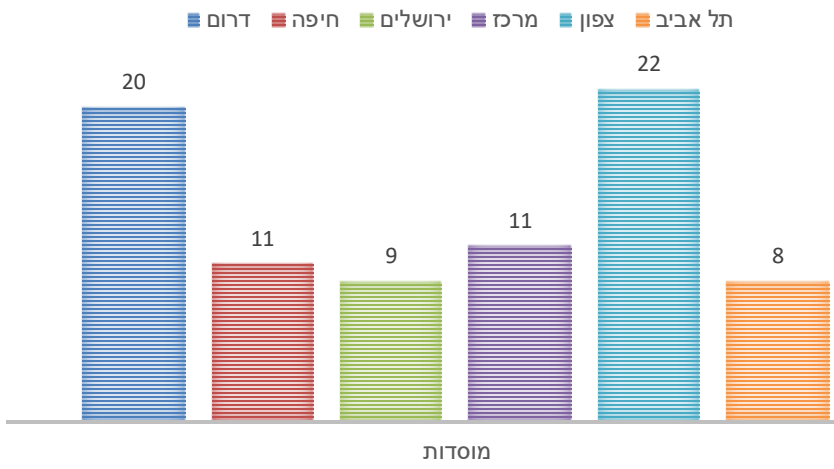
⊙ ייעוץ ירוק בשיתוף המשרד להגנת הסביבה

⊙ **5% תוספת לעמידה בת"י 5281 בנייה ירוקה**

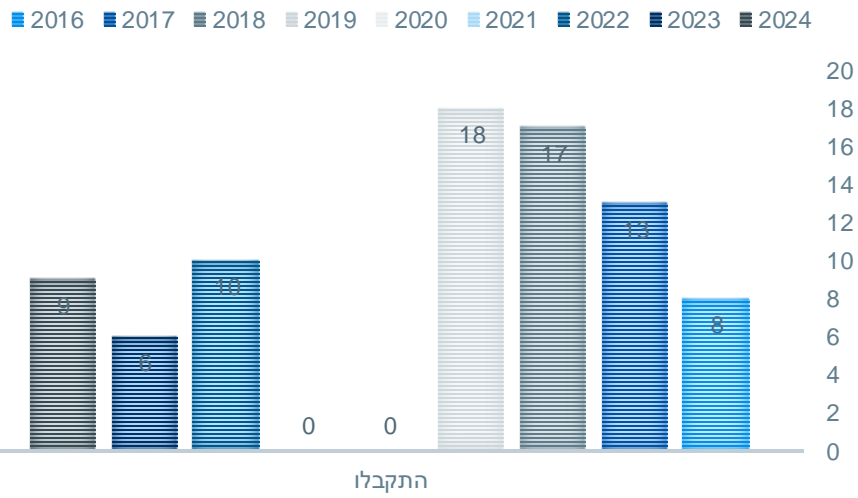
בתכנית החומש תאושר השתתפות של עד 20 בתי ספר חדשניים בכל שנה.

**תכנון ובינוי  
מוסדות חינוך  
חדשניים**

## פילוח לפי מחוזות//2016-2024



## התקבלו לתכנית // סה"כ 81



## תכנון ובינוי מוסדות חינוך חדשניים

סטטוס 2016>>2024



עד היום נבנו בבנייה ירוקה ותוקצבו ב 5%-7% תוספת למפתח עלות:

15 מוסדות חינוך חדשניים  
 11 מוסדות חינוך חדשים בחברה הערבית (550)  
 ועוד כ 74 מוסדות בתהליך בניה ירוקה



**<< פיתוח, תכנון ובינוי >>**  
**מגמות בפיתוח**

## מגמות בפיתוח, תכנון ובינוי מוסדות חינוך <<

- ◎ שילוב יועץ ירוק בצוות האדריכלים היועצים המלווים
- ◎ כתיבת תכנית אסטרטגית לבינוי ירוק כסטנדרט והיערכות לשינויי אקלים, בהתאם להחלטת ממשלה
- ◎ מהלכים לקידום בשיתוף מרכז השל לקיימות ומעבדת תכנית "תבל"
- ◎ עבודה בשיתוף המשרד להגנת הסביבה על דיוק הדגשים על ניקוד התקן (40 נק') לצרכי מבני חינוך למיקסום אפקטיביות מבנית וחינוכית
- ◎ התאמת מוסדות חינוך קיימים במהלכים שוטפים ותוכניות סדורות (קולות קוראים)



בית ספר חדשני "רגבים" | אופקים  
ליואי דבורינסקי אדריכלים



<https://drive.google.com/file/d/161C8PIBhjA-7uVF54CM444kqL7cJrllv/view?usp=sharing>



בנייה ירוקה



אסטרטגיות אקלים



טכנולוגיות חדשניות



מרכז חוסן



עיצוב חומרי



חצרות מרפא

## מגמות בפיתוח, תכנון ובינוי מוסדות חינוך <<

- קידום תהליכי תכנון ובניה ירוקה כסטנדרט
- התאמת מבנים קיימים כמרכזי חוסן
- אסטרטגיות היערכות לאתגרי שינויי אקלים
- טכנולוגיות חדשניות בבינוי מוסדות חינוך
- חומרים וחומריות במוסדות חינוך כמעצבי חווייה
- תפישה נופית במבני חינוך ברי-קיימא
- הערכות כלכליות וייעול ניצול משאבים

**תהליכים מבוססי מחקר**

תהליכי תכנון בראי פדגוגיה חדשנית



**כלי תכנון מתקדמים**

פיתוח מודלים דינאמיים וגמישים לתכנון

## מגמות בפיתוח, תכנון ובינוי מוסדות חינוך <<

### קידום תהליכים מבוססי מחקר

- תכנון מוסדות חינוך בראי פדגוגיה חדשנית – המרחב כמשאב
- בניה אנכית בסביבה רוויה

### פיתוח כלי תכנון מתקדמים, משולבי טכנולוגיה

- מודל תכנון דינאמי חדשני מותאם זמן ומקום
- פיתוח פרוגרמה גמישה

## מוסדות חינוך כמרכזי חוסן

**ניהול משאבים**  
 אופטימיזציה של תהליכי הייצור והשימוש באנרגיה כמו גם תחזוקה במבני חינוך

**תקצוב**  
 בניית אסטרטגיה כלכלית ואיגום משאבים לבנייה ירוקה יעילה



**סטנדרטים חדשים**  
 יישום סטנדרטים חדשים לבנייה ברת קיימא במוסדות חינוך חדשים והתאמת מוסדות חינוך קיימים

**הערכות כלכליות**  
 ניתוח העלויות והחיסכון הפוטנציאליים בבנייה ירוקה

## בניה 'אקלימית' לחוסן וכהיערכות למשבר האקלים



### התאמה לאקלים

בתי ספר חייבים להיות מוכנים לתנאי אקלים משתנים



### מרכזי חוסן

בתי ספר יכולים לשמש כמרכזי חוסן בטוחים באירועי קיצון



### הכשרת קהילה

הקהילה המקומית והצוות צריכים להיות מאומנים לניהול משברים



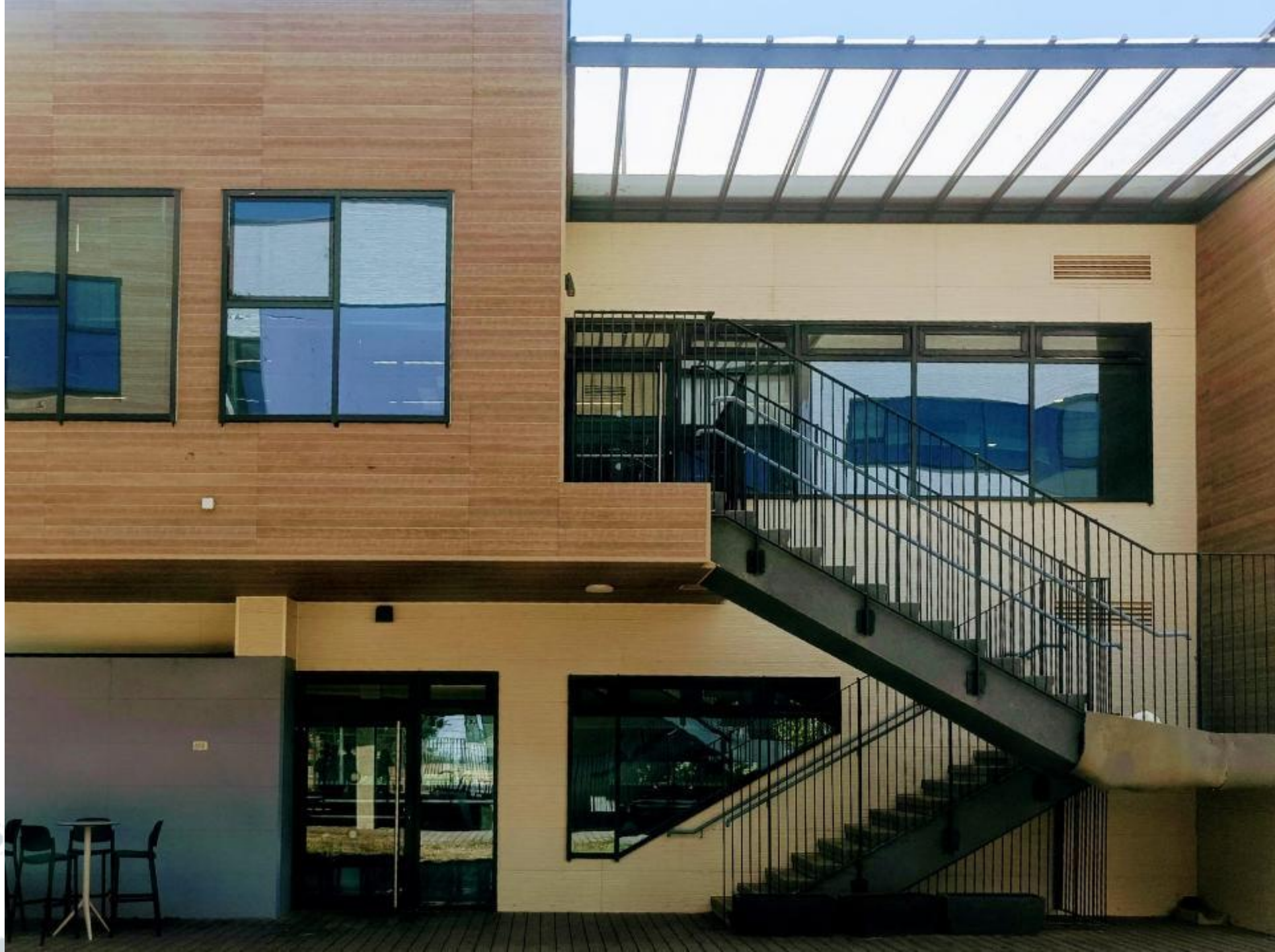
חדשני מיתרים,  
רעננה





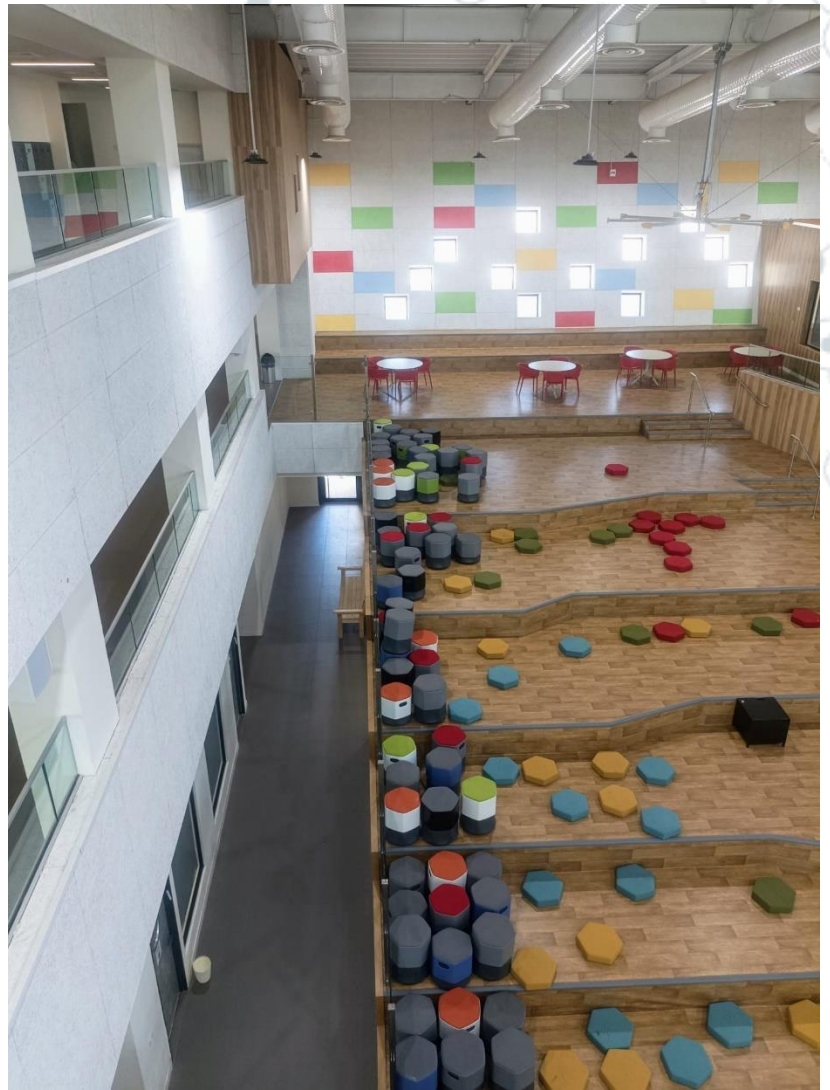
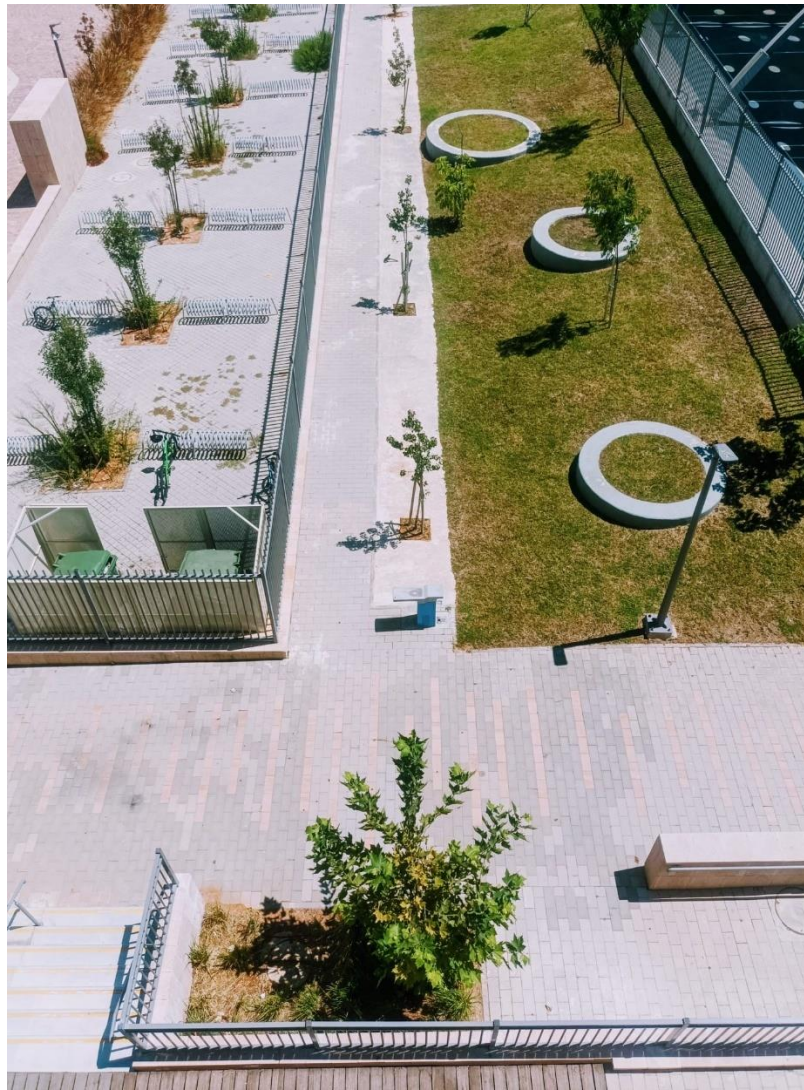
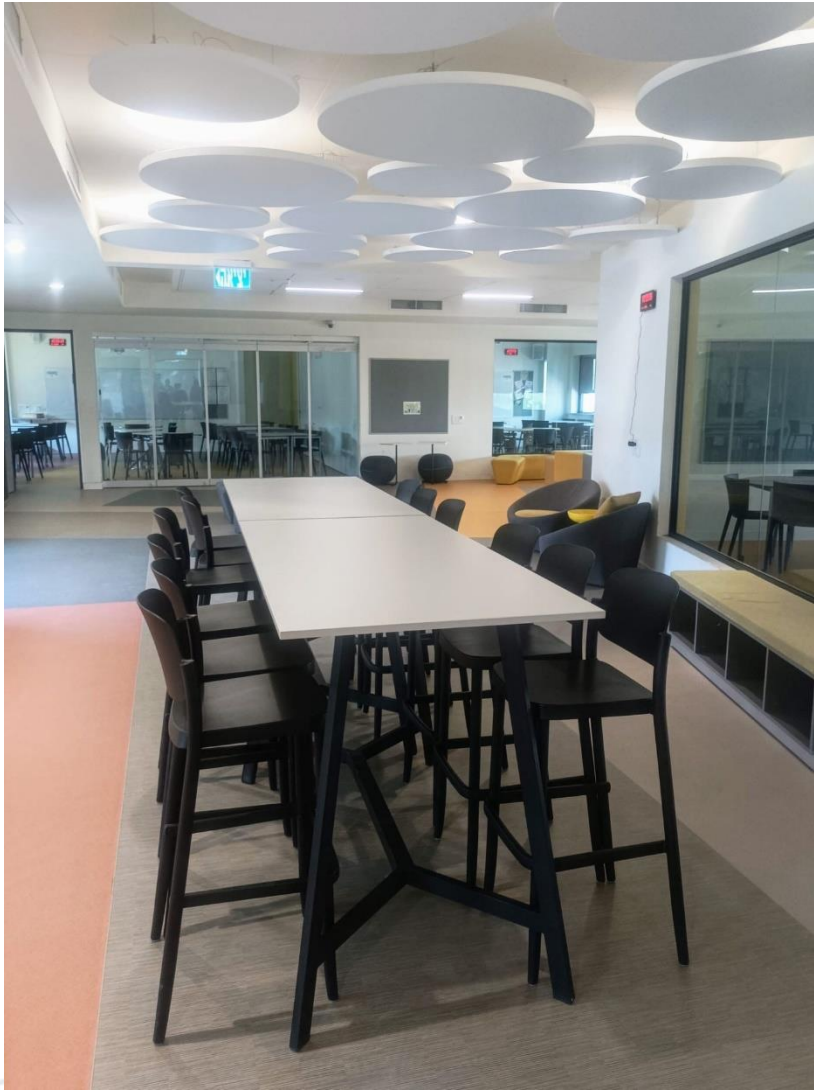


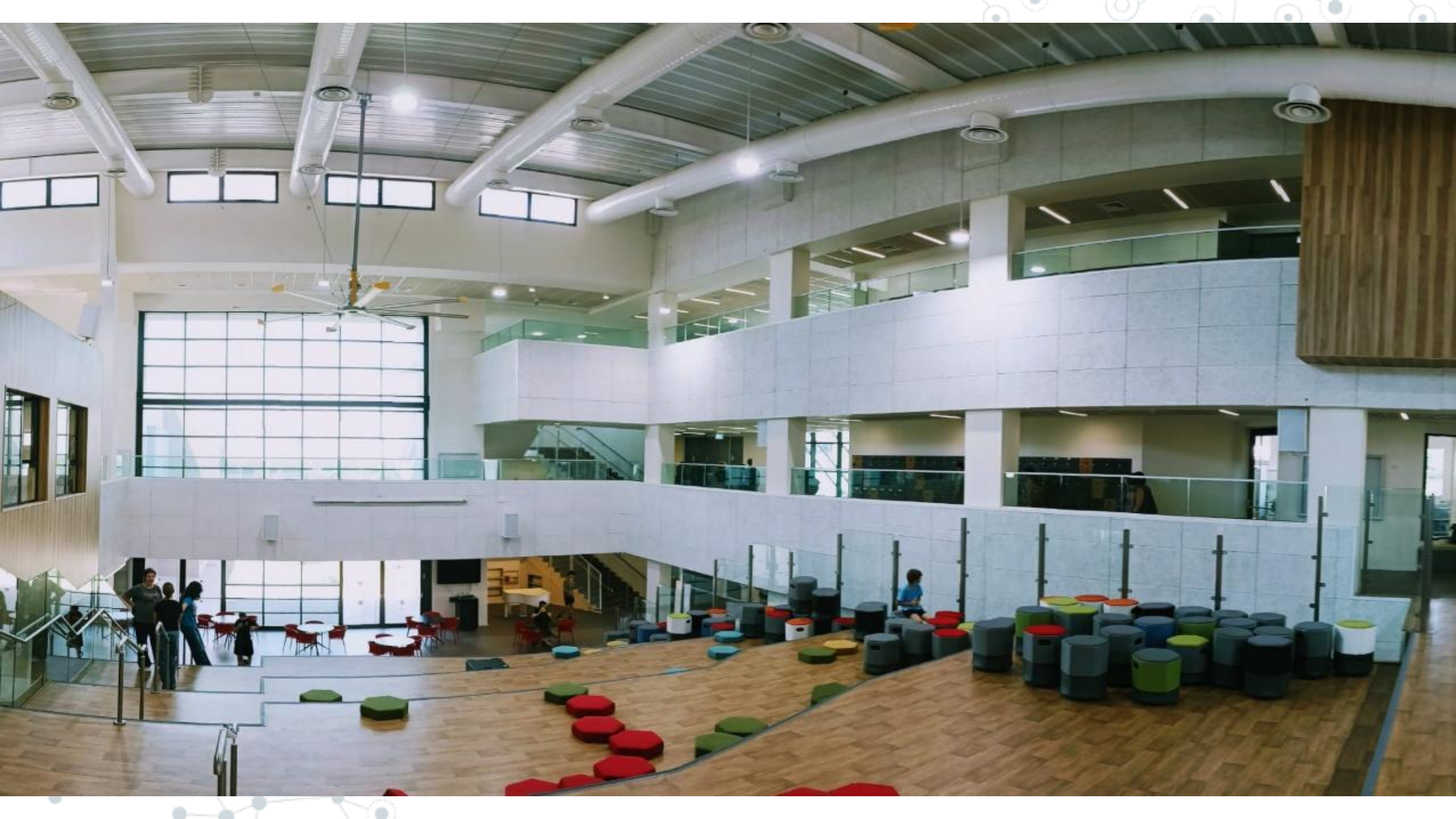
















מטה אשר, חדשני נטעים





























מעלה יוסף, חדשני רונסון

























**לקריאה נוספת**  
באתר מינהל  
הפיתוח <<



אופקים, חדשני רגבים

























